

Ulkoileittisuunnitelman karttaliite
Reittikartta: Rengasreitti Rauhionojan uimapaikka - Metsähaka

Reittityypit:
 Metsäpolku - piste symboli
 Sorastettu ulkoileureitti - neliö symboli
 Kevyen liikenteen yhteys - kolmio symboli

Koordinaatisto ETRS-GK26
 Mittausluokka 4
 Tulostuskoko A2
 Tyrnävän Kunta / E-MK 19.9.2024
 Taustakartta ja kiinteistötiedot ©Maanmittauslaitos 2024

SELITE

Uudet reitit ja taukopaikat

- Rengasreitti, Rauhionojan uimapaikka - Metsähaka
- Yhdysreitti, Markkuun luontopolku - Rauhionojan uimapaikka - Polvenkangas
- Yhdysreitti, Murto - Metsähaka
- Yhdysreitti, Markkuu - Rauhionojan uimapaikka
- ▼▼ Opastettu kevyen liikenteen yhteys, kirkonkylä - Markkuu
- Ulkoileureitin liitännäisalue, taukopaikka

Nykyiset reitit

- Markkuun luontopolku
- Moottorikelkkailureitti

Muut

- Kiinteistöraja
- Korkeuskäyrä 0,5 m

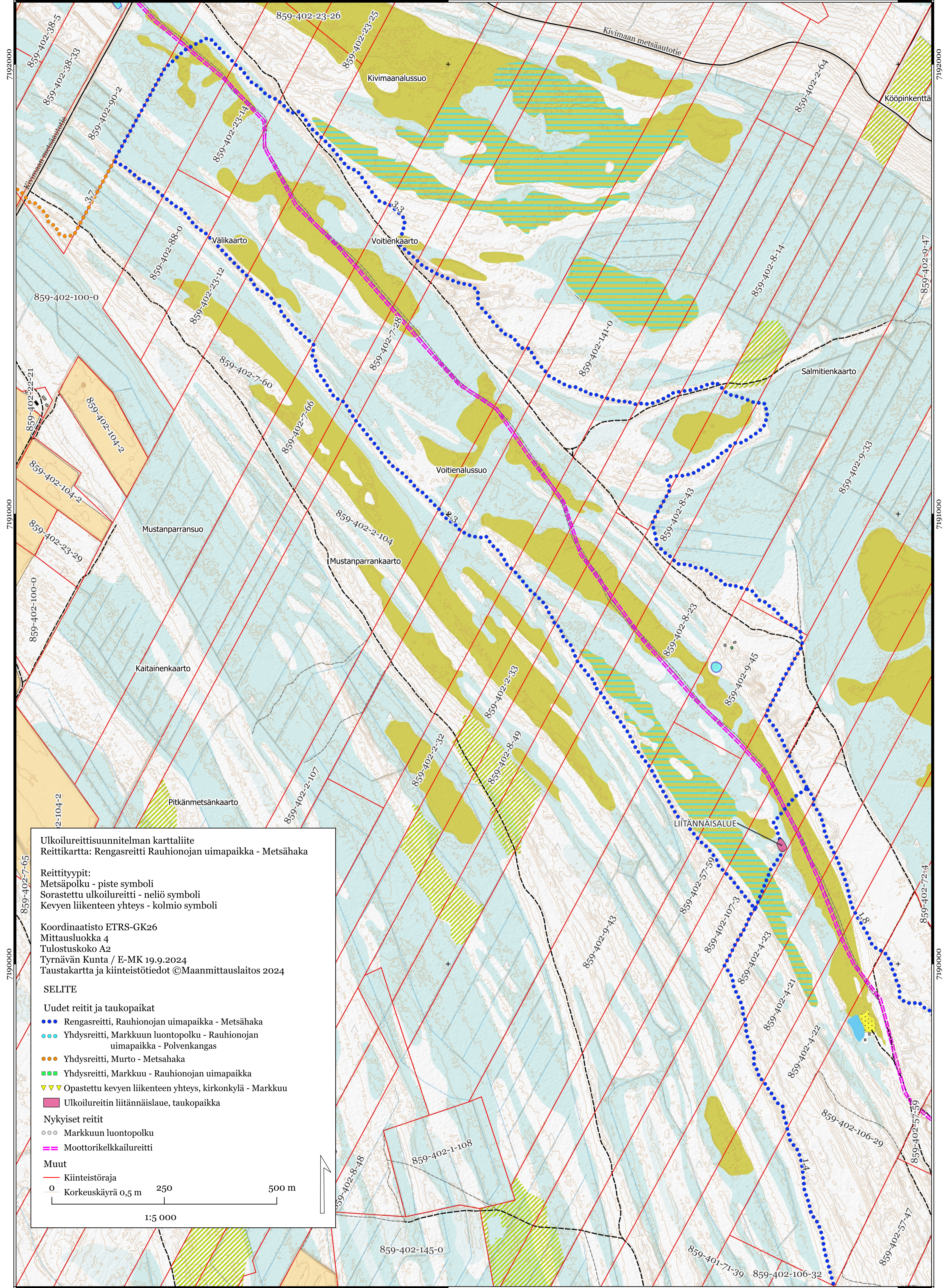
1:5 000

71890000

71890000

71880000

71880000



Ulkoilureittisuunnitelman karttaliite
 Reittikartta: Rengasreitti Rauhionojan uimapaikka - Metsähäka

Reittityypit:
 Metsäpolku - piste symboli
 Sorastettu ulkoilureitti - neliö symboli
 Kevyen liikenteen yhteys - kolmio symboli

Koordinaatisto ETRS-GK26
 Mittausluokka 4
 Tulostuskoko A2
 Tyrnävän Kunta / E-MK 19.9.2024
 Taustakartta ja kiinteistötiedot ©Maanmittauslaitos 2024

SELITE

Uudet reitit ja taukopaikat

- Rengasreitti, Rauhionojan uimapaikka - Metsähäka
- Yhdysreitti, Markkuun luontopolku - Rauhionojan uimapaikka - Polvenkangas
- Yhdysreitti, Murto - Metsähäka
- Yhdysreitti, Markkuu - Rauhionojan uimapaikka
- ▼▼ Opastettu kevyen liikenteen yhteys, kirkonkylä - Markkuu
- Ulkoilureitin liitännäisalue, taukopaikka

Nykyiset reitit

- Markkuun luontopolku
- Moottorikelkkailureitti

Muut

- Kiinteistöraja
- Korkeuskäyrä 0,5 m

1:5 000

250 500 m